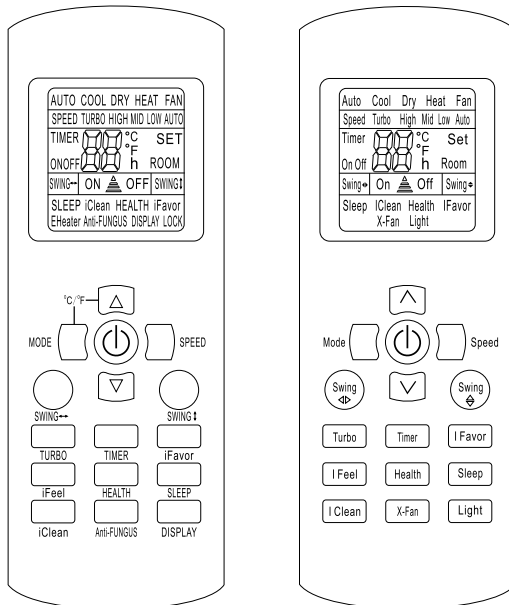


ИНСТРУКЦИЯ ПО ПРИМЕНЕНИЮ

Инфракрасный пульт дистанционного управления RC-R



Внимательно изучите данную инструкцию
и храните ее в доступном месте.

Содержание

Кнопки пульта дистанционного управления и их свойства	3
Установка и замена батареек	8
Автоматический режим управления	9
Режим охлаждения/нагрева	10
Режим осушения	10
Меры предосторожности	11

Кнопки пульта дистанционного управления и их свойства

Внимание:

1. На рис.1 и рис.2 изображены возможные конфигурации пульта управления.
2. Все изображения появляются на дисплее после установки батареек. При работе устройства на дисплее подсвечиваются только активные функции.

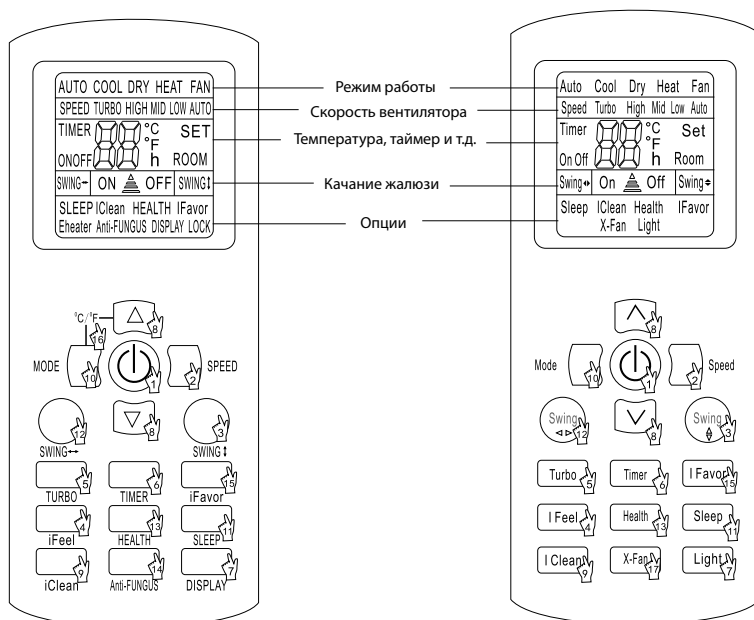


Рис.1

Рис.2

Внимание: В данном руководстве представлена работа всех возможных функций для данного пульта дистанционного управления. Тем не менее, возможна такая ситуация, при которой после нажатия одной из кнопок, не следует никакой реакции.

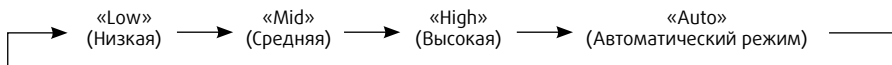
Это значит, что данная функция не предусмотрена в Вашем кондиционере.

1. Кнопка ON/OFF

Кондиционер можно включить, нажав эту кнопку, и выключить, нажав на нее еще раз.

2. Кнопка «SPEED» (СКОРОСТЬ)

Можно выбрать одну из скоростей работы вентилятора:



3. Кнопка «SWING» (КАЧЕНИЕ ЖАЛЮЗИ)

При нажатии этой кнопки вертикальные жалюзи кондиционера, определяющие направление потока воздуха, начинают автоматически отклоняться вверх-вниз. Нажмите эту кнопку еще раз, когда положение заслонок будет соответствовать желаемому направлению потока.

Жалюзи останутся в этом положении.

4. Кнопка «IFEEL» (РЕЖИМ ИЗМЕРЕНИЯ ТЕМПЕРАТУРЫ В МЕСТЕ НАХОЖДЕНИЯ ПУЛЬТА ДИСТАНЦИОННОГО УПРАВЛЕНИЯ)

Нажмите эту кнопку, чтобы включить режим измерения температуры в месте нахождения пульта дистанционного управления. При включении этого режима на ЖК-дисплее отображается фактическая температура в помещении. Если этот режим выключен, отображается заданная температура. В режиме «Fan» (Вентиляция) эта функция не работает. Убедитесь, что кондиционер поддерживает эту функцию.

Не размещайте пульт ДУ рядом с источником тепла или источником низкой температуры. Это может повлиять на точность работы функции IFEEL.

5. Кнопка «TURBO» (ТУРБОРЕЖИМ)

Установите режим включения или выключения турборежима (символы турборежима будут появляться или исчезать), нажимая эту кнопку в режиме охлаждения или обогрева. При включении устройство по умолчанию отключает турборежим. Эту функцию нельзя задать в автоматическом режиме, режиме осушения или вентиляции. Символы турборежима отображаться не будут.

6. Кнопка «TIMER» (ТАЙМЕР)

«Timing On» (Таймер включения)

- а. При выключенном кондиционере (пульт неактивен) нажмите на кнопку «Timer». На дисплее отобразится «Timer on» и время через которое кондиционер должен включиться. Диапазон установки таймера от 30 минут до 24 часов.
- б. С помощью стрелочек вверх-вниз выберете необходимый промежуток времени. Каждое нажатие кнопки увеличивает(уменьшает) время до включения на 30 минут до 10 часов. После превышения 10 часов при каждом нажатии время увеличивается на час.
- с. Нажмите еще раз на кнопку «Timer» для фиксации времени.
- д. Вы можете установить другие функции (режим, температуру, скорость и т.д.), включив кондиционер. На дисплее отобразятся и сохранятся все ваши установки. Когда таймер сработает, кондиционер начнет работу по вашим настройкам.

«Timing Off» (Таймер выключения)

- а. При включенном кондиционере (пульт активен) нажмите на кнопку «Timer». На дисплее отобразится «Timer off» и время через которое кондиционер должен выключиться. Диапазон установки таймера от 30 минут до 24 часов.
- б. С помощью стрелочек вверх-вниз выберете необходимый промежуток времени. Каждое нажатие кнопки увеличивает(уменьшает) время до включения на 30 минут до 10 часов. После превышения 10 часов при каждом нажатии время увеличивается на час.
- с. Нажмите еще раз на кнопку «Timer» для фиксации времени.

7. Кнопка «DISPLAY» (ОТОБРАЖЕНИЕ)

В режиме отображения нажмите кнопку один раз, чтобы выключить режим «DISPLAY» (Отображение).

Еще раз нажмите кнопку «DISPLAY» (Отображение). На ЖК-экране через 5с мигания отобразятся фактическая и заданная температуры. Это удобно при проверке фактической и заданной температуры в темноте.

8. Кнопка «▲/▼»

При нажатии кнопки «▲» заданная температура будет увеличена на 0,5°C. При нажатии кнопки «▼» заданная температура будет уменьшена на 0,5°C. При непрерывном нажатии кнопки температура будет быстро изменяться в пределах от 16 до 32°C.

9. Кнопка «iCLEAN» (САМООЧИСТКА)

Когда пульт дистанционного управления находится в выключенном состоянии, нажмите кнопку «iCLEAN» (Самоочистка). Устройство запустит функцию самоочистки. Назначение этой функции – удаление пыли с испарителя, удаление воды внутри испарителя и предотвращение образования плесени и неприятного запаха в испарителе из-за осаждения воды. После задания функции «iCLEAN» (Самоочистка) нажмите кнопку «iCLEAN» (Самоочистка) или кнопку «ON/OFF» (Вкл./Выкл.), чтобы выйти из режима настройки.

Функция самоочистки автоматически перестанет работать примерно через 35 минут. Убедитесь, что функция доступна на Вашем устройстве.

Внимание: Функцию «iCLEAN» (Самоочистка) можно установить совместно с таймером на включение. В этом случае при включении кондиционер сначала запустит режим самоочистки, а потом будет работать в обычном режиме.

10. Кнопка MODE (РЕЖИМ РАБОТЫ)

Эта кнопка позволяет выбирать разные режимы работы. При каждом ее нажатии режим работы изменяется на другой. Последовательность смены режимов работы показана на рисунке.

11. Кнопка «SLEEP» (НОЧНОЙ ЭНЕРГОСБЕРЕГАЮЩИЙ РЕЖИМ)

1. Нажмите кнопку «SLEEP» для активации режима. На экране дисплея отобразится слово «SLEEP».
2. Затем в режиме охлаждения или неагрев установите температуру, которая будет автоматически контролироваться в течении сна.
3. Кондиционер автоматически выйдет из режима когда время сна закончится.

Примечание: Нажмите кнопку «MODE» (Режим) или «ON/OFF» (Вкл./Выкл.) для отключения режима.

12. Кнопка «SWING» (КАЧЕНИЕ ЖАЛЮЗИ)

При нажатии этой кнопки горизонтальные жалюзи кондиционера, определяющие направление потока воздуха, начинают автоматически отклоняться влево-вправо. Нажмите эту кнопку еще раз, когда положение заслонок будет соответствовать желаемому направлению потока.

Жалюзи остановятся в этом положении.

13. Кнопка «HEALTH» (РЕЖИМ ЗДОРОВОГО КЛИМАТА)

Нажимая эту кнопку, можно включить или выключить режим здорового климата. Убедитесь что функция доступна на Вашем устройстве.

14. Кнопка «ANTI-FUNGUS» (АНТИПЛЕСЕНЬ)

Кондиционер имеет специальную функцию сушки и защиты от плесени, которую можно подключить или отключить. Эта функция управляется пультом дистанционного управления в режимах охлаждения, осушения и автоматического режима, горизонтальные жалюзи находятся в исходном положении в режиме охлаждения кондиционер работает в течение трех минут на самой низкой скорости перед выключением.

Назначение этой функции – удаление воды внутри испарителя и предотвращение образования плесени и неприятного запаха в испарителе из-за осаждения воды.

Примечание:

1. Данная функция не установлена на заводе. Вы должны активировать/деактивировать ее самостоятельно. Для активации: при выключенном кондиционере поднесите пульт ДУ к кондиционеру и нажмите кнопку «Anti-FUNGUS». После пятикратного звукового сигнала зуммер пропищит еще пять раз - функция активирована.
2. Для отключения функции: выключите кондиционер, поднесите пульт ДУ к кондиционеру и нажмите кнопку «Anti-FUNGUS». После пятикратного звукового сигнала зуммер пропищит еще три раза - функция деактивирована.
3. Не перезапускайте кондиционер, пока функция не завершит свою работу.
4. Функция не работает в режиме SLEEP и при установленном таймере на выключение.

15. Кнопка «iFavor»

Используется для возврата к ранее установленным настройкам. Включите кондиционер, задайте свои настройки (режим, температура, скорость и т.д.). Удерживайте кнопку в течении трех секунд, до тех пор, пока на экране дисплея не появится иконка быстрого доступа, которая три раза мигнет, затем зарезервируйте режим работы на пульте дистанционного управления.

16. Кнопка «°C/°F»

Температура отображается в градусах Цельсия. Для установки температуры в Фаренгейтах нажмите «▲» и «MODE» одновременно и удерживайте 3 секунды.

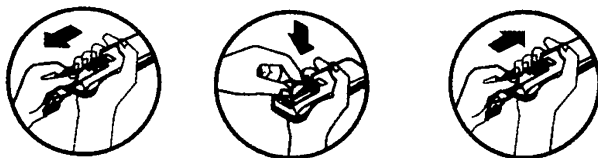
Примечание: для некоторых моделей данная функция недоступна.

Установка и замена батареек

Для пульта ДУ нужны 2 сухие щелочные батарейки (LR03/R03)

Чтобы установить батарейки, сдвиньте вниз крышку заднего отсека и вставьте батарейки, соблюдая полярность (положение + и -), указанную на пульте.

Регулярно заменяйте батарейки новыми.

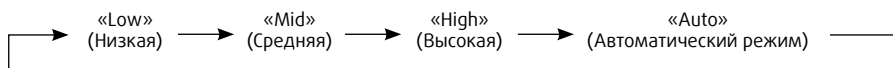


1. Не используйте одновременно старые и новые батарейки, а также батарейки разных типов. Это может привести к неисправности пульта ДУ.
2. Если вы долго не будете использовать пульт (несколько недель), выньте из него батарейки, иначе они могут протечь и повредить пульт.
3. Средний срок службы батареек в пульте – 6 месяцев.
4. Если при нажатии кнопок пульта блок не издает звуковой сигнал, или индикатор передачи сигнала на пульте не светится, то нужно заменить батарейки пульта ДУ.
5. Пожалуйста, не выбрасывайте батарейки в мусорный ящик. Сдайте их в специализированный пункт по утилизации. Одна батарейка отравляет 20 м² земли или 400 л воды.

Автоматический режим работы

При выборе Автоматического режима работы (AUTO), кондиционер самостоятельно устанавливает режим работы: охлаждение, обогрев, или только вентиляция в зависимости от выбранной вами температуры и температуры в помещении. Установленный вами режим работы фиксируется в памяти микрокомпьютера внутреннего блока, поэтому при повторном включении кондиционера, прибор начинает работать с ранее установленными настройками.

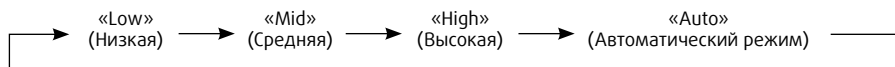
1. Включите питание, если кондиционер готов к работе. Начнет мигать индикатор работы (OPERATION) на дисплее внутреннего блока.
2. С помощью кнопки MODE (выбор режима работы) выберите AUTO (Автоматический). С помощью кнопки TEMP SET (регулирование температуры) задайте нужную температуру. Обычно устанавливается температура в диапазоне от 17°C до 30°C. Наиболее комфортная температура в помещении: не ниже 21°C в режиме охлаждения, не выше 28°C в режиме обогрева. Нажмите кнопку ON/OFF (Вкл./Выкл) для запуска внутреннего блока. Для выключения внутреннего блока нажмите кнопку ON/OFF (Вкл./Выкл) еще раз.
3. Нажмите кнопку «SPEED» (Скорость). После этого можно выбрать одну из скоростей работы вентилятора:



4. Еще раз нажмите кнопку «ON/OFF» (Вкл./Выкл.). Кондиционер останавливается.

Режимы охлаждения, обогрева

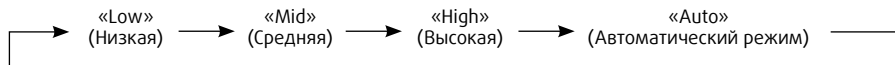
1. Чтобы включить кондиционер, нажмите кнопку «ON/OFF» (Вкл./Выкл.)
2. Если для вас некомфортны условия, создаваемые в автоматическом режиме, выберите вручную желаемый режим работы с помощью кнопки «MODE» (Режим), выберите режим работы «Cooling» (Охлаждение) «Heating» (Нагревание) или «FAN» (вентиляция)
3. Нажмите кнопку «▲/▼», задайте температуру. Температура может быть задана с шагом 0,5 °C в диапазоне от +16 до +32 °C. Обычно устанавливается температура в диапазоне от 17°C до 30°C. Наиболее комфортная температура в помещении: не ниже 21°C в режиме охлаждения, не выше 28°C в режиме обогрева.
4. Нажмите кнопку «SPEED» (Скорость). После этого можно выбрать одну из скоростей работы вентилятора:



5. Еще раз нажмите кнопку «ON/OFF» (Вкл./Выкл.). Кондиционер останавливается. В режиме вентиляции температура в помещении не задается. В этом случае выполните только действия 1, 3 и 4.

Режим осушения

1. Нажмите кнопку «ON/OFF» (Вкл./Выкл.). Кондиционер начинает работать.
2. Нажмите кнопку «MODE» (Режим), выберите режим «Dry» (Осушение).
3. Нажмите кнопку «▲/▼» или «▲/▼», задайте температуру. Температура может быть задана с шагом 1 °C в диапазоне от +16 до +32 °C. Обычно устанавливается температура в диапазоне от 17°C до 30°C. Наиболее комфортная температура в помещении в диапазоне от 21°C до 28°C.
4. Нажмите кнопку «SPEED» (Скорость). После этого можно выбрать скорость работы вентилятора. Можно выбрать одну из скоростей работы вентилятора:



5. Еще раз нажмите кнопку «ON/OFF» (Вкл./Выкл.). Кондиционер останавливается. Из-за разницы между фактической и заданной температурой в помещении в режиме осушения блок поочередно будет выполнять функции охлаждения и обогрева.

Меры предосторожности

1. Убедитесь, что между пультом дистанционного управления (ДУ) и приемником инфракрасных сигналов, расположенным на внутреннем блоке, нет предметов, которые могут препятствовать прохождению сигнала. В противном случае Вы не сможете управлять блоком с пульта ДУ.
2. Не допускайте попадания любых жидкостей на пульт.
3. На пульт не должны воздействовать высокая температура и прямой солнечный свет. Прямой солнечный свет не должен попадать на приемник инфракрасных сигналов, расположенный на блоке. Иначе пульт не сможет нормально работать.
4. На пульт не должны воздействовать электромагнитные помехи, создаваемые бытовыми электроприборами.
5. Удалите батарейки из пульта, если не планируете им пользоваться длительное время.

www.systemair-ac.ru

Systemair – 2021

Производитель оставляет за собой право вносить любые изменения без предварительного уведомления.

Производитель не несет ответственности за возможные опечатки.